

一度に体感！

アシストスーツ 合同出張体験会



ASSIST SUIT
ASSOCIATION

Lineup

多種多様なアシストスーツを
一度に試してみませんか？



腰

株式会社イノフィス



マッスルスーツシリーズ

電力を使用せず、圧縮空気を使用した人工筋肉が補助力を発揮し、作業中の腰の負担を軽減します。
製造・農業・介護・物流・建設などの作業現場にご利用いただけます。



腰

日本シグマックス株式会社



メディエイドアシストギア
腰ユニット

医療で培った技術でひとのカラダを支えて助けるメディエイド サポーターから辛い姿勢をサポートし、作業負担を軽減するメディエイド アシストギア腰ユニットが登場。



腰

株式会社加地



レイボ エクソスケルトン

『レイボ』のコンセプトは、力の創生ではなく自らの力を再利用し、無駄なく使うこと。

それにより、前屈姿勢作業時の肩や腰などにかかる負担を軽減。



腰

株式会社Asahicho



E.Z.UP
(イージーアップ)

背中のゴムバンドと幅の広いパッドで肩と脚、臀部をしっかりホールドすることで前傾姿勢を安定させ、前傾姿勢の作業時、重量物の上げ下げの作業時に腰の負担を軽減できます。脱着、調整方法も簡単なため、様々な作業で使用可能。



腕

株式会社ガイドー



TASK AR
(タスク エアール)

軽量・コンパクトな
上腕を支えるアシストスーツ。
農業や建築現場等で活躍中。

【日時】2024年4月11日(木)

10:00~16:00(入退場自由)

【会場】ココロかさなるCCNセンター

(〒501-0222 岐阜県瑞穂市別府1283)

【主催】株式会社荏原製作所

一般社団法人アシストスーツ協会

【事前申込】 不要

< お問い合わせ >

一般社団法人アシストスーツ協会 事務局

Mail: info@assist-suit.org

URL: https://assist-suit.org/

『 Assist for the future - 働く人の未来を支える 』

「アシストスーツ協会」はアシストスーツ製品の
認知度向上 / 市場形成 / 啓蒙活動を目的に活動をおこなっています。

アシストスーツの選び方

アシストスーツとは？

着用することで通常以上の力が出るといったパワーアップの為のツールではなく、運動または静止している状態の身体にかかる負荷を軽減する為のツールである。近年、新しい働き方として様々な業界にてその需要が高まってきている。

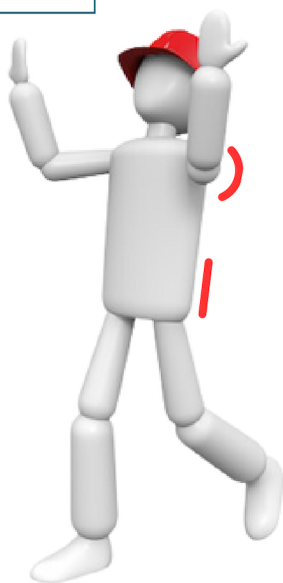
なぜ使うの？

作業負担の軽減／ケガや痛みの予防／作業効率の改善を図ることで、長く健康に働くことができるツールとして期待されています。

どこで使うの？

適切なアシストスーツを適切な場所で使用することで最大の効果が発揮できるようになる為、作業の内容／場所の選定は非常に重要です。以下、ご参照ください。

作業例



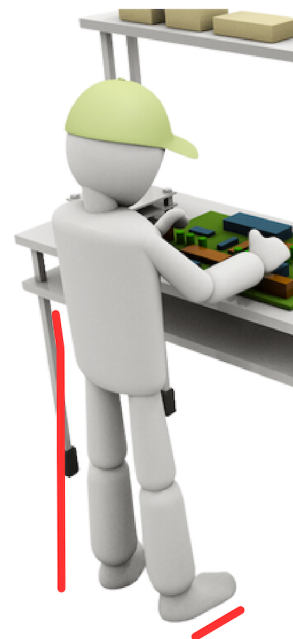
果樹栽培や電気工事など
上向き作業で肩や腰に負担

上腕保持型
アシストスーツ



重量物の運搬や上げ下げ
などの作業で腰に負担

腰部補助型
アシストスーツ



定点での検査や組立／
加工作業で足や腰に負担

立位保持型
アシストスーツ

一口に **腰** の負担軽減と言っても、作業内容によりサポートが必要な部位は変わってきます。作業の内容／場所にあわせて適切なアシストスーツをご検討ください